

Leddar IS16

Capteur Industriel LiDAR Solide-State

LiDAR Flash multi-segment avec boîtier IP67

Spécifiquement conçu pour le secteur industriel, le capteur solide-state industriel Leddar@IS16 est optimisé pour les applications de détection et de télémétrie exigeant une portée de 0 à 50 m (165 pi). Il fournit à la fois la distance et le positionnement angulaire des objets détectés, tout en assurant l'analyse de la zone en continu.

Grâce à un faisceau de 48°, produit par des impulsions lumineuses, et à des algorithmes novateurs, ce capteur unique est capable de détecter, de localiser et de mesurer une vaste gamme d'objets dans diverses conditions ambiantes.

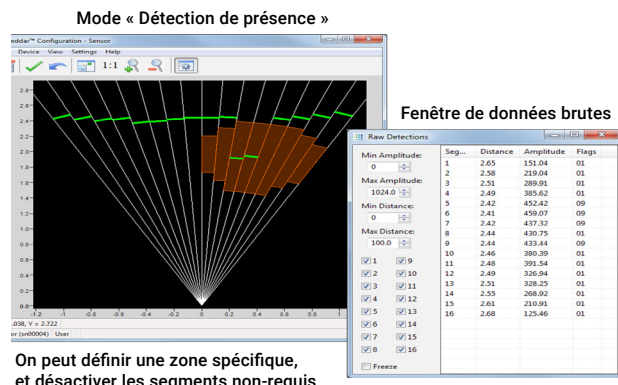


Caractéristiques principales

- 16 segments indépendants dotés de capacités d'acquisitions simultanées et de distinction latérale
- Faisceaux de 48°, pour un champ de vision optimal (autres options de faisceau offertes)
- Portée de détection de 0 à 50 m (165 pi.)
- Acquisition de données rapide, atteignant jusqu'à 50 Hz
- Afficheur ACL, pour la configuration et le contrôle des opérations courantes
- Mise en place et intégration rapide

Avantages

- Boîtier étanche IP67
- Fiabilité éprouvée en conditions difficiles
- Résultats non altérés par la lumière ambiante
- Aucune pièce mobile, pour une robustesse supérieure
- Faible consommation d'énergie



Mode « Détection de présence »

Le capteur industriel Leddar IS16 comprend un mode « Détection de présence » (Presence Detection) dans lequel les sorties PNP/NPN peuvent être configurées selon la présence ou l'absence d'objets dans les zones de détection désignées (deux zones, une par sortie).

Avec la fonction « Configuration par apprentissage » (Teach Configuration), le capteur peut définir le périmètre de son environnement comme zone de détection. De plus, en mode « Réglage rapide » (Quick Setup), on peut facilement désigner une limite rapprochée et une limite éloignée afin de configurer les zones rapidement. Il est également possible de configurer les zones manuellement en utilisant le mode avancé, qui permet non seulement de définir des limites rapprochées et éloignées pour chaque segment, mais aussi de désactiver les segments qui ne seront pas utilisés.

Mode « Mesures brutes »

Grâce au mode « Mesures brutes » (Raw Detections) et à son interface RS-485, le capteur industriel Leddar IS16 permet également d'acquérir les mesures relevées dans chacun des segments en temps réel. Chaque mesure fournit le segment et la distance de l'objet détecté, ainsi que l'intensité de la mesure correspondante (indication de la quantité de lumière réfléchie sur l'objet et captée par l'appareil).

Leddar IS16

Capteur Industriel LiDAR Solide-State

Caractéristiques

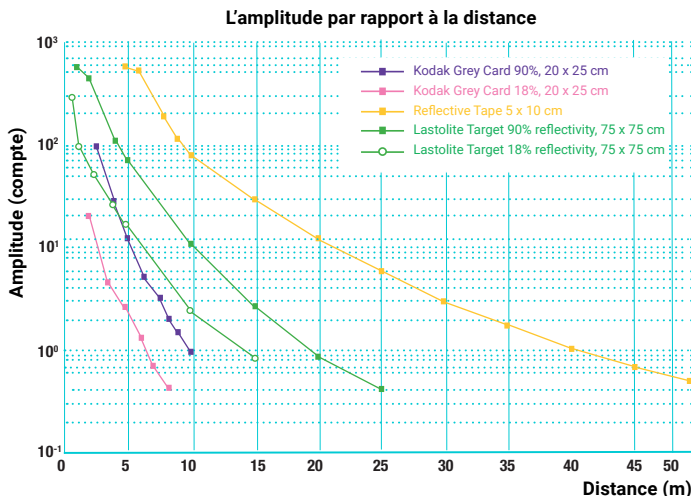
- **Options de faisceau** 48° Horizontal, 6° Vertical ²
- **Sortie discrète** 2 x PNP/NPN
- **Sortie analogique** 4-20 mA ³, 0-10 V ³
- **Interfaces** USB, RS-485, CAN
- **Longueur d'onde** 940 nm
- **Alimentation** 12 to 30 VDC
- **Dimensions** 136 mm x 86 mm x 70 mm
- **Poids** 430 g
- **Connecteur** M12
- **Affichage** Panneau de commande avec écran ACL et 4 boutons

² Communiquez avec LeddarTech pour d'autres options optiques offertes sur demande.

³ Pour utilisation future.



Amplitude/Distance



Le diagramme ci-dessus montre l'amplitude de détection d'un capteur doté d'un faisceau de 45° pour cinq objets de référence (chartes de gris photographique et ruban réfléchissant) de tailles et de degrés de réflectivité variés.

Performances du système

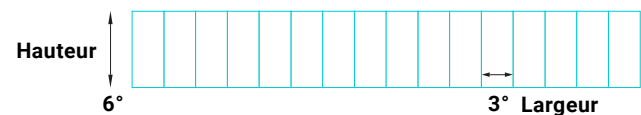
- **Portée de détection** 0 à 50 m (165 pi)¹
- **Exactitude** 5 cm
- **Fréquence de rafraîchissement des données** Jusqu'à 50 Hz
- **Température de fonctionnement** -40°C to +50°C
- **Satisfait aux exigences** Classification des lampes : exempté
- **Acquisition** 16 segments simultanément
- **Précision axiale** ±6 mm
- **Résolution axiale** ±10 mm
- **Protection d'entrée** IP67
- **Consommation d'énergie** 5.6 W
- **Conformités réglementaires** CE, FCC, RoHS

¹ Varie en fonction des composantes d'optique et de la cible.

Configurations

- **IS16-75E0001** RS-485 & USB avec LCD et mode de détection avancé
- **IS16-75E0003** RS-485 & USB sans LCD, sans mode de détection avancé
- **IS16-75E0004** CAN Bus & USB sans LCD, sans mode de détection avancé
- **IS16-75E0005** CAN Bus & USB avec LCD et mode de détection avancé

Segmentation d'un faisceau de 48°



Siège Social de LeddarTech

4535 boul. Wilfrid-Hamel, Bureau 240
Ville de Québec (QC) G1P 2J7
Canada

Téléphone: 1-418-653-9000
Sans Frais: 1-855-865-9900
Télécopieur: 1-418-653-9099

leddartech.com/fr

CANADA

Québec
Montréal
Toronto

ÉTATS-UNIS

Detroit
Austin

EUROPE

Linz, Autriche
Lyon, France
Munich, Allemagne
Milan, Italie

ASIE

Hong Kong, Chine
Shenzhen, Chine

Le contenu de cette fiche technique peut changer sans préavis. La technologie Leddar est couverte par l'un ou plusieurs des brevets américains suivants : 7855376B2, 7554652, 8319949B2, 8310655, 8242476, 8908159, 8767215B2 ou leurs équivalents internationaux. Autres brevets en instance Le contenu de cette fiche technique peut changer sans préavis. Vous trouverez la version la plus récente de cette fiche technique sur notre site internet. Droits d'auteurs appartenant à LeddarTech Inc. © Tous droits réservés

LeddarTech, le logo LeddarTech, Leddar, LeddarCore, LeddarSP, LeddarEngine sont des marques de commerce ou des marques déposées de LeddarTech Inc. / Ver. 1.2 - 20190712

Le contenu de cette fiche technique peut changer sans préavis. 54A0015-6FR

